

Integration durch Bürgerschaftliches Engagement und Zivilgesellschaft

Ländliche Räume als Orte der Integration

Perspektiven des gesellschaftlichen Zusammenlebens durch Integration und Teilhabe

Einladung zur
3. Regionalkonferenz des Gemeindefnetzwerks BE
am 16. September 2019 in Großbettlingen

„Gemeinsam (Denk-)Räume gestalten“

Orte für Begegnung und Austausch im Ländlichen Raum

Impulse – Gute Praxis – Perspektiven

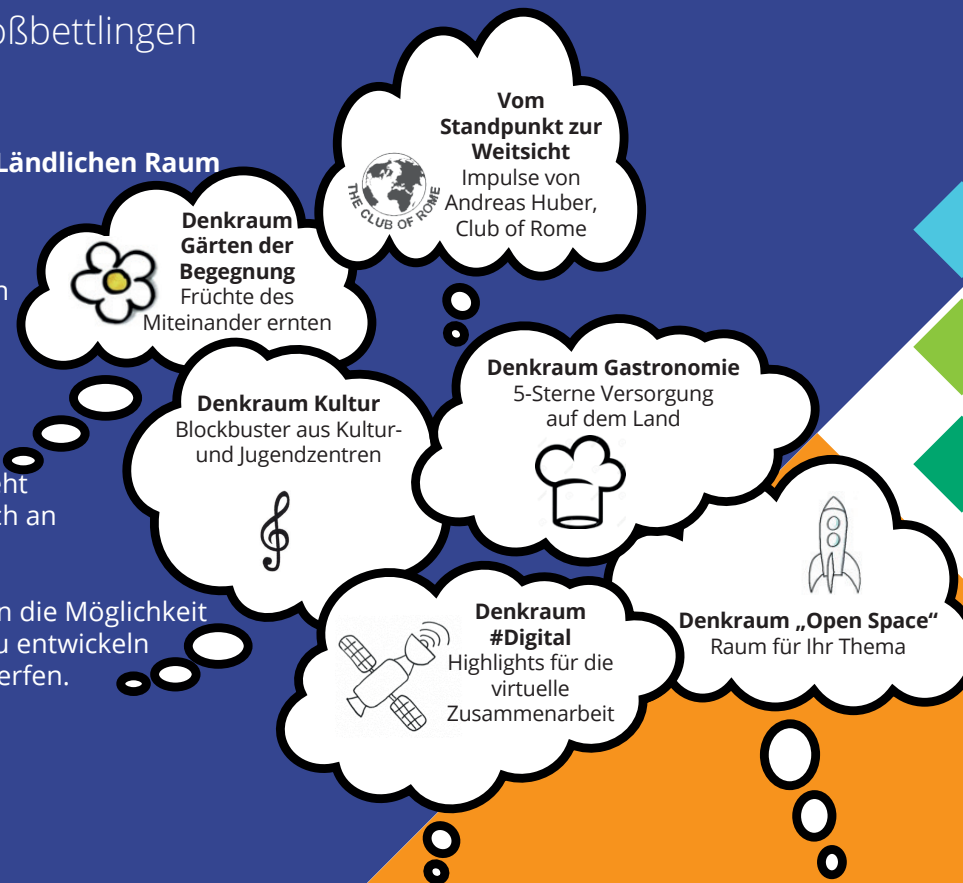
„Orte der Begegnung schaffen“ ist in vielen Städten und Gemeinden ein zentrales Anliegen für Politik, Verwaltung und Bürgerschaft.

Aber finden Begegnungen nur in Gebäuden oder Räumlichkeiten statt? Steht hinter „Begegnung“ nicht viel mehr als sich an einem Ort zu treffen?

Unsere Regionalkonferenzen bieten Ihnen die Möglichkeit sich mit anderen auszutauschen, Ideen zu entwickeln und einen Blick über den Tellerrand zu werfen.

- Montag, 16. September 2019
- 10:00 - 16:30 Uhr
- Forum der Generationen
Heerweg 20,
72663 Großbettlingen
- Kostenfrei
- Barrierefrei

Anmeldung unter
integration@gemeindenetzwerk-be.de
info@gemeindenetzwerk-be.de



16-09-2019
GROSSBETTLINGEN



BÜRGERENGAGEMENT
UND EHRENAMT
GEMEINDEFNETZWERK

www.gemeindenetzwerk-be.de



Konferenzprogramm

Programm am Vormittag

- 09:30 Uhr **Ankommen** mit Kaffee, Tee und Brezeln
- 10:00 Uhr **Begrüßung** Gemeinde Großbettlingen
vertreten durch Stefanie Bitzer, Forum der Generationen
- 10:15 Uhr **Einführung** in den Tag
Sandra Holzherr, Fachberatung Integration, Gemeindeforum Bürgerschaftliches Engagement Baden-Württemberg
- 10:30 Uhr **Aktuelle Infos** zum Landesprogramm
„Integration durch Bürgerschaftliches Engagement und Zivilgesellschaft“
Vera Dettenborn, Ministerium für Soziales und Integration Baden-Württemberg, Referat 24 „Bürgerschaftliches Engagement“
- 10:45 Uhr **Denkräume für die Welt von morgen: Vom Standpunkt zur Weitsicht :**
Impulsreferat von Andreas Huber, Geschäftsführer des Club of Rome
- 11:30 Uhr **Grußworte des Bürgermeisters**
BM Martin Fritz, Bürgermeister Großbettlingen
- 11:45 Uhr **Forum der Generationen: eine Erfolgsstory mit Weitsicht**
Stefanie Bitzer, Forum der Generationen, Großbettlingen
- 12:15 Uhr **Fragen und Diskussion**
- 12:30 Uhr **Freiraum** – lecker vegetarisch/vegan, kreativ und bewegt

Mittagspause bis 13:30

Barrierefreiheit

Wir sind bemüht, die Veranstaltung barrierefrei zu gestalten: Das Forum der Generationen ist barrierefrei zugänglich. Für den Transfer vom Bahnhof steht ein rollstuhlgerechtes Shuttle zur Verfügung. Bitte teilen Sie uns bei der Anmeldung Ihren Assistenzbedarf mit (Mobilität, Hören, Sehen, usw.).

Programm am Nachmittag

- 13:30 Uhr **Vorstellung der Denkräume**
- 13:45 Uhr **(Denk-)Räume für Impulse-Gute Praxis-Perspektiven**
- Kultur** - Blockbuster aus Kultur- und Jugendzentren
• *Forum der Generationen, Großbettlingen, Stefanie Bitzer*
• *Gleis 44, Ulm, angefragt*
- Gastronomie** - Sternstunden der Nahversorgung
• *Gaststätte Schwanen, Nehren, angefragt*
• *Aladin & Frieda (Spätzle trifft Falafel), Lauterbach, Sonja Raisp*
- #Digital** - Highlights für die virtuelle Zusammenarbeit
• *Perspektiven von Verwaltung, Zivilgesellschaft, Wirtschaft und Wissenschaft*
- Gärten der Begegnung** – Früchte des Miteinanders ernten
• *Garten der Sinne, Weinstadt, Eva Strehl*
• *nn.*
- Open Space** – *Sie haben ein Thema? Wir greifen es auf!*

inklusive Kaffeepause
- 15:45 Uhr **Denkräume im Plenum teilen**
- 16:00 Uhr **Abschluss und Ausblick**
- 16:30 Uhr **Ende der Veranstaltung**

Anmeldung

zur 3. Regionalkonferenz des Gemeindeforum Baden-Württemberg Gemeinsam (Denk-)Räume gestalten Orte für Begegnung und Austausch im ländlichen Raum Impulse – Gute Praxis - Perspektiven

am 16. September 2019, 10-16:30 Uhr, in Großbettlingen

Für Ihre **Anmeldung zur Regionalkonferenz** schreiben Sie bitte eine **E-Mail an:**

Integration@gemeindeforum-be.de

Gerne nehmen wir Ihre Anmeldung auch **telefonisch unter 0151-561-42326** entgegen.

Anregungen

Bringen Sie gerne Freund*innen, Kolleg*innen und Mitmacher*innen mit. Dann können Sie mehrere Denkräume erleben und Ihre neuen Erkenntnisse austauschen.

Denkraum „Open Space“: Haben Sie ein Thema, das Sie gerne auf der Regionalkonferenz einbringen möchten? Wir setzen uns gerne dazu mit Ihnen in Verbindung.

Anfahrt und Vorabendreise

Mit Ihrer Teilnahmebestätigung erhalten Sie weitere Information zu Anfahrt und Übernachtungsmöglichkeiten.

Wir freuen uns auf Ihr Kommen.

Für weitere Informationen stehen wir Ihnen gerne zur Verfügung.

Sandra Holzherr
Fachberatung Gemeindeforum - Bürgerschaftliches Engagement
Institut für angewandte Sozialwissenschaften
c/o DHBW Stuttgart, Fakultät Sozialwesen
Rotebühlstraße 131
70197 Stuttgart
integration@gemeindeforum-be.de
Tel. 0151 561 42326