

Moderierende für ZUKUNFTSFRAGEN

ZUMO



Online-Info-
Veranstaltung:
23. April, 15 Uhr,
via zoom
hier klicken

für Kommunen im Ländlichen Raum
und ihre engagierte Menschen

Aufbau lokaler Entwicklungskompetenzen

- ➔ zur Gestaltung lokaler Entwicklungen
- ➔ zur Unterstützung vorhandener Kapazitäten
- ➔ vor Ort und individuell gestaltbar

Ein Unterstützungs- und Schulungsangebot der Fachberatung
Gemeindenetzwerk am Institut für angewandte Sozialwissenschaften,
Stuttgart



Für kleine Kommunen in ländlichen Räumen ist es eine personelle, zeitliche und finanzielle Herausforderung, sich mit den vorhandenen Ressourcen umfassend den anstehenden Zukunftsfragen und der Quartiersentwicklung zu widmen.

Gleichzeitig gibt es in der Zivilgesellschaft Menschen, die großes Interesse haben, an der Entwicklung ihrer Kommune mitzuwirken.

„ZUMO – Moderierende für Zukunftsfragen“ baut örtliche Teams auf, bestehend aus Personen der kommunalen Verwaltung und bürgerschaftlich Engagierten. Sie erhalten eine Qualifizierung, um künftig in enger Zusammenarbeit mit Bürgermeister*in, Gemeinderat und Bürgerschaft die Zukunftsfähigkeit der Gemeinde zu gestalten.

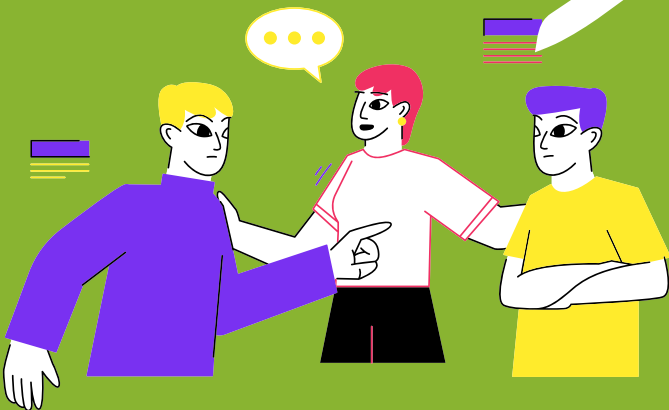


Nutzen Sie dazu die ZUMO-Schulungsbausteine der Quartiersakademie.

Kostenfrei für Ihre Kommune!

Wir unterstützen Sie:

- 1 bei der **Antragstellung**
- 2 mit einem **Informationspaket** für Verwaltung und Gemeinderat
- 3 bei der **Einführung** von ZUMO vor Ort
- 4 bei der eigenständigen **Weiterführung**



ZUMO - Schulungsbausteine

INFORMATIONSPAKET

online

Online-Veranstaltung

**Mit ZUMO lokale
Entwicklungscompetenz
aufbauen**

für Bürgermeister:innen,
Verwaltung,
Gemeinderät:innen

Online-Meeting

**Der ZUMO-Ansatz und
die Rolle der
Kommunalverwaltung**

für Bürgermeister:innen,
Verwaltung,
Gemeinderät:innen

**Gemeinderats-
beschluss zur
Einführung von
ZUMO**

ZUMO-Schulungsbausteine werden innerhalb der Quartiersakademie Baden-Württemberg angeboten und können über diese Plattform beantragt werden.

Wenden Sie sich hierzu an

fridolin.koch@sozialwissenschaften-stuttgart.de.

Weitere Informationen finden Sie auch auf
www.gemeindenetzwerk-be.de/zumo

1

**Schulung zur Einführung
von ZUMO in unserer
Kommune**

für Bürgermeister:innen,
Verwaltung,
Gemeinderät:innen

2

**Schulung zur/und
Gründung eines ZUMO-
Teams**

für ZUMO-Team-
Interessierte,
Bürgermeister:innen

EINFÜHRUNG

in Präsenz

bei Ihnen vor Ort

3

**Moderation und
Beteiligungs-
veranstaltungen**

für ZUMO-Team

4

**Reflexions-
methoden**

für ZUMO-Team

5

**Evaluation und
Steuerung von
Beteiligungsprozessen**

für ZUMO-Team

Erfolgsfaktor Auswahl ZUMO-Team

Vertreter:innen von Gemeinderat und Verwaltung schlugen in den Pilotkommunen anhand eines Kriterienkatalogs passende Personen für das ZUMO-Team vor. Sie wurden von der/dem Bürgermeister:in persönlich angesprochen. Kriterien für die Auswahl waren z.B. Vorerfahrung bzw. berufliche Kompetenzen, die Abbildung von Ortsteilen oder Kapazitäten für ein Engagement.

Erfolgsfaktor Vertrauen

In den Pilotkommunen erhielten die ZUMO-Teams von Beginn an einen großen Vertrauensvorschuss. Es schien in beiden Kommunen nicht vorstellbar, dass die Engagierten nicht im Sinne des Gemeinwohls und für die Gemeinde handeln.

**Warum wird ZUMO auch bei Ihnen ein Erfolg?
Erfahrungen aus den Pilotkommunen**



Erfolgsfaktor Dialog auf Augenhöhe

In der ZUMO-Pilotphase fanden viele Absprachen direkt zwischen Bürgermeister:in und ZUMO-Teammitgliedern statt. Im persönlichen Gespräch konnten pragmatische Lösungen entwickelt werden. Der direkte Draht in die Rathausspitze ist Ausdruck von Wertschätzung und unterstreicht das gemeinsame Interesse an einer guten Entwicklung der Kommune.

Erfolgsfaktor Teamgeist

Das Engagement im ZUMO-Team ist freiwillig. Freude an den Menschen, mit denen man dabei zusammenarbeitet, kann eine wesentliche Motivation für dieses Engagement sein. In der Begleitung der ZUMO-Teams sollte gut auf positive Gruppenerlebnisse und eine wertschätzende Kultur geachtet werden. Der Teamgeist hilft entscheidend dabei, die vielen Unsicherheiten am Anfang zu bewältigen.

Erfolgsfaktor Vorwissen

Das ZUMO-Team bewegt sich in einem komplexen Feld. Vorhandene Kompetenzen sind hilfreich, um zügig zu starten. Vertiefende Qualifizierungen können im Verlauf bedarfsorientiert erfolgen.